

# Data Center ANTEL

“Soluciones de infraestructura de TI y nube  
como servicio”

Silvia Rocco  
Ing. Preventa Data Center

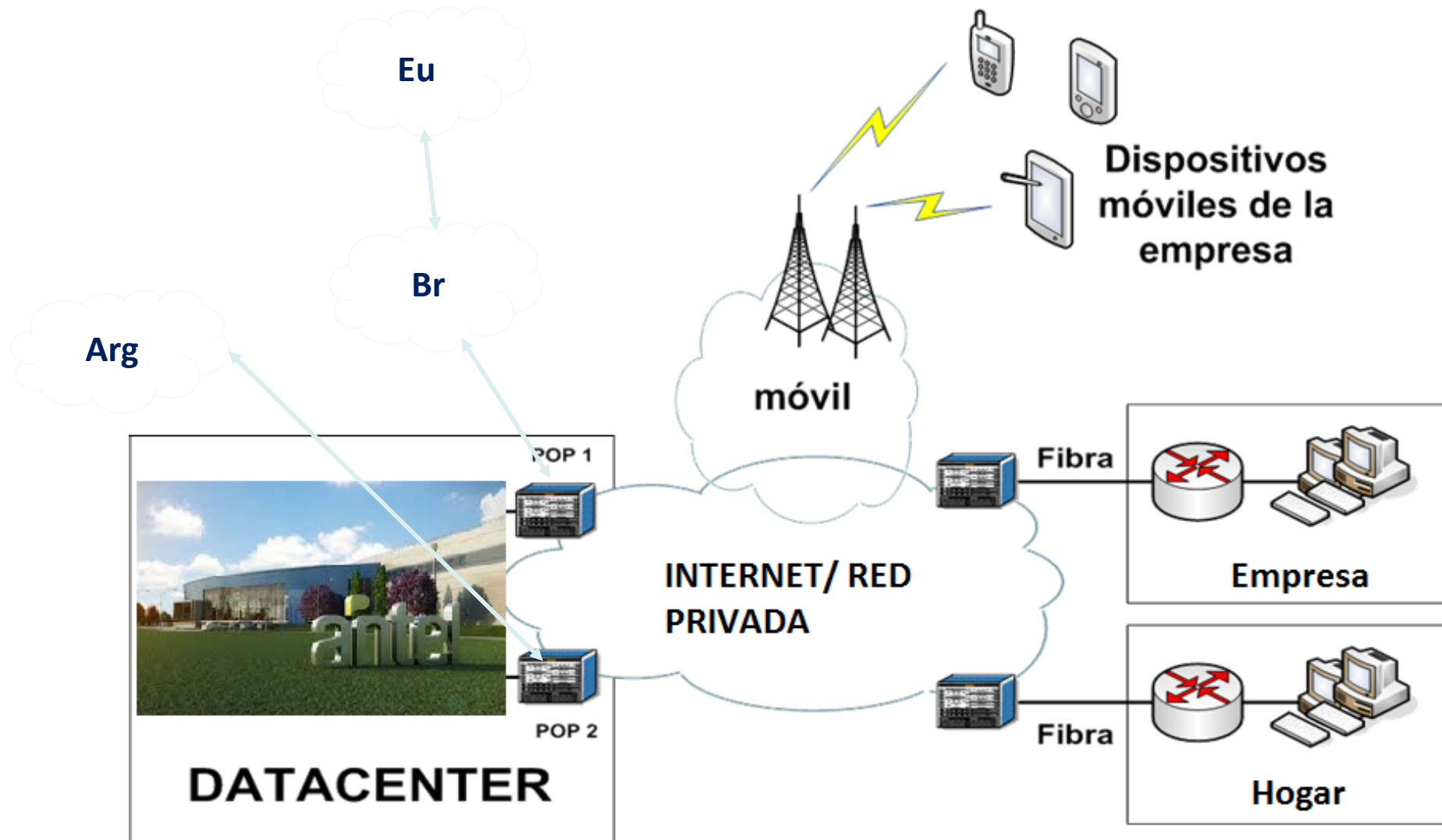


# Agenda



- 1. Camino de Antel**
- 2. Experiencia de Antel en servicios de DC**
- 3. Data Center Antel**
- 4. Productos y Servicios de Data Center**

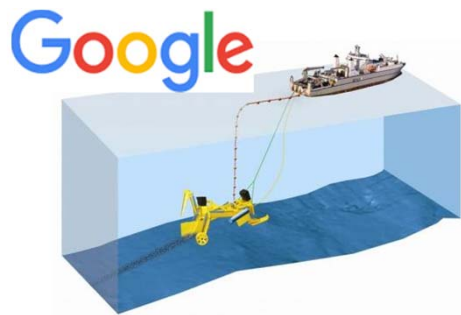
# Camino de Antel



# Infraestructura disponible



Data Center - certificado TIER III



Cable Submarino Uruguay - USA



FTTH + LTE en todo URUGUAY

# Data Center Antel



## • Certificaciones

### • Uptime:

- Diseño (2014)
- Construcción (7/2016)
- Continuidad Operativa
- Personal Certificado
  - ATD
  - ATS
  - AOS

### • ISO:

- ISO 20.000
- ISO 27.000

## • Características:

- 30 Km Ciudad Vieja
- 12.500 m2 construidos
- Edificio dedicado
- 2.200 m2 de piso técnico
- 1000 racks de clientes



# Diseño Energético



- **Sistema Eléctrico**

- Doble alimentación de UTE (12MW)
- 3 Generadores 2 MW (n+1)
- 2 Tanques 65.000 l (n+1) c/ aut.72 hrs
- 6 UPS 2(n+1) 600Kw c/u
- 1.060 Baterías autonomía 15 min
- PDU (n+1) en salas independientes
- Regletas gestionables



# Acondicionamiento térmico



- **Sistema de A. Térmico (n+1)**
  - 4 Chiller Trane 300 Ton
  - Bombas primarias y secundarias redundantes
  - 4 Manejadoras 490 kw (c/u) de frío
  - Sistema de agua helada anillado
  - Autonomía 20 min c/u

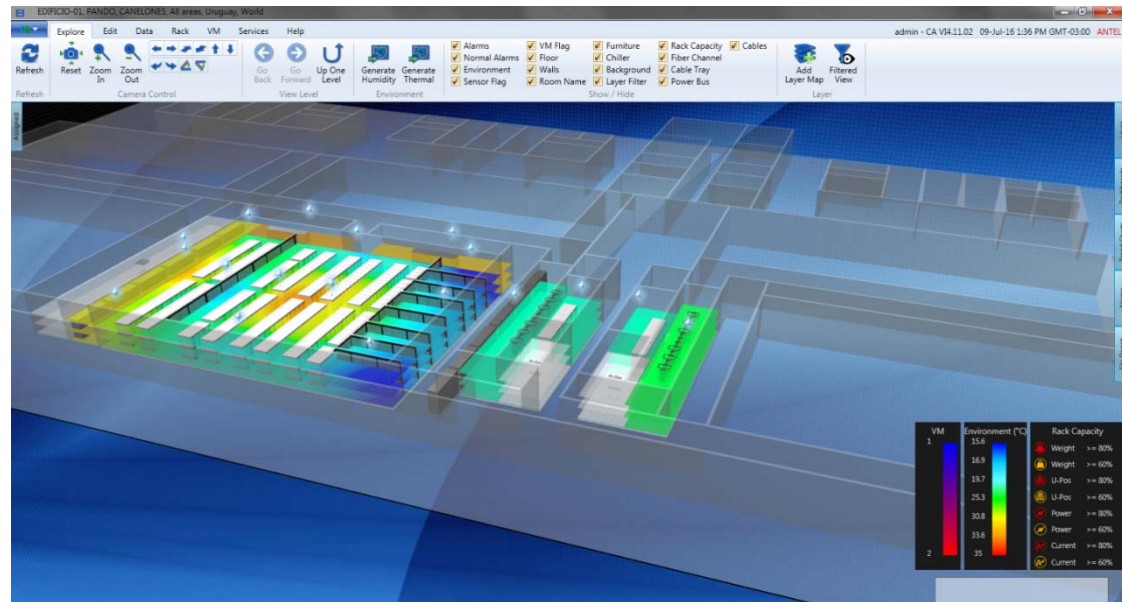


# Eficiencia Energética



- **Acondicionamiento Térmico**

- Free cooling indirecto
- Rueda de Kyoto
- Confinamiento de Pasillos
- Optimización de la sala con mapas térmicos
- Ahorro del 40% consumo total.



- **Sistemas Eléctricos**

- Racks Blancos
- Iluminarias LED



# Seguridad física y lógica



- **Seguridad**

- Edificio dedicado y pensado para este fin
- Control de Acceso vehicular e individual
- Personal de seguridad 24x7
- CCTV y CA (proximidad y huella dactilar)
- Sistema de RFID para activos

- **Protección contra Incendios**

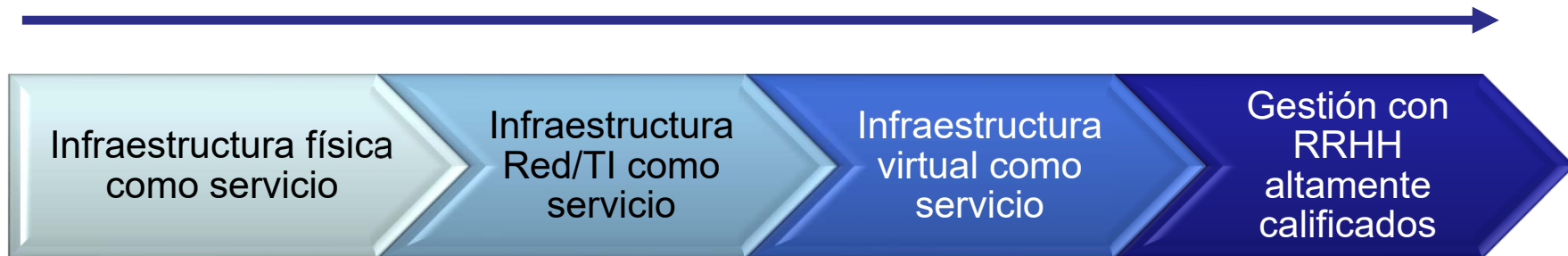
- Zonas críticas:
  - Detección VESDA
  - (188 garrafas) Extinción IG-55
- Zonas comunes:
  - Detección fotoeléctrico
  - Extinción sprinkler
- Personal de bomberos 24x7



# Productos



## Productos Data Center



# Productos (I)

Infraestructura física  
como servicio

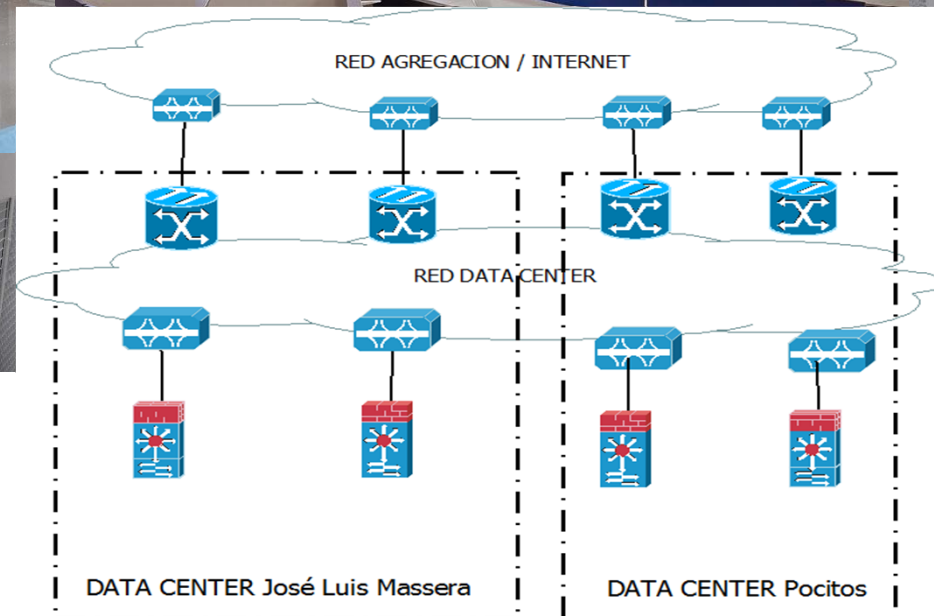
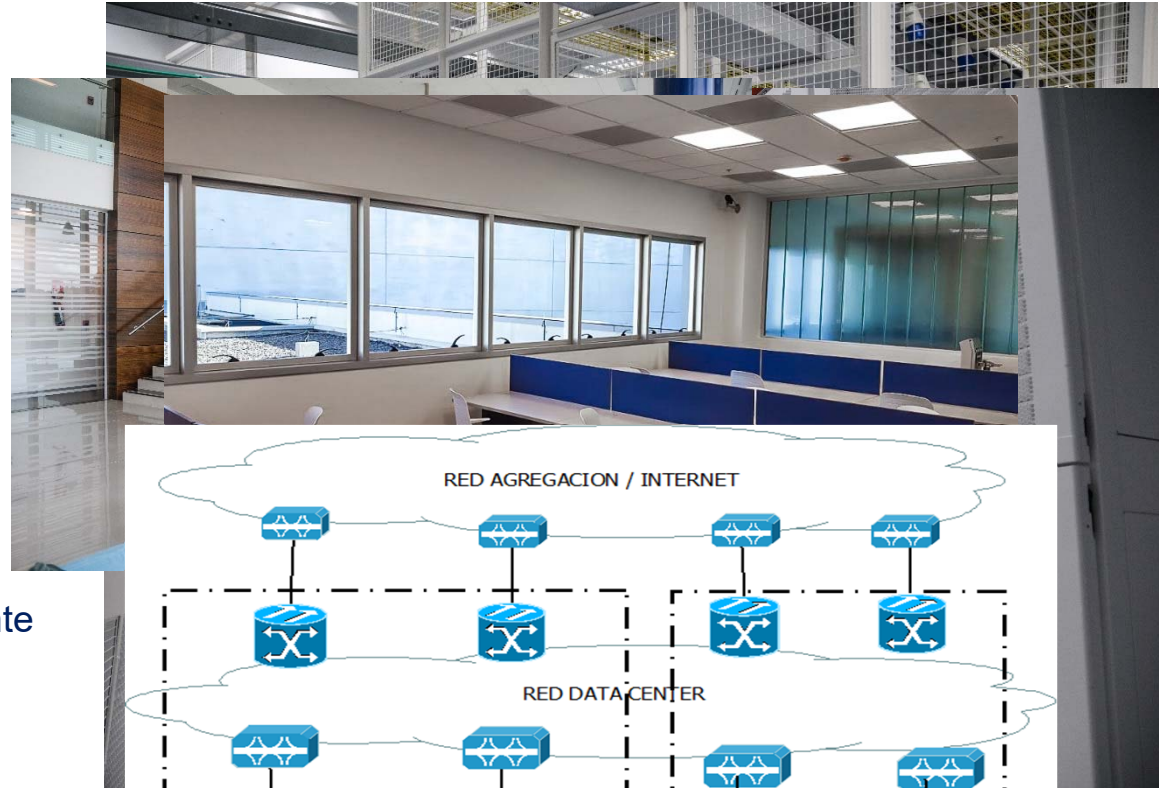


- **Housing**

- Módulos de Jaulas
- Áreas de alta densidad
- Full Racks – 45 U
- Half Racks – 22 U
- 10 Salas de contingencia

- **Conectividad**

- Fibras disjuntas caminos totalmente independientes
- Cableado preconectorizado
- Internet y Redes Privadas equipamiento Carrier Class.
- Anillos DWDM entre Data Center
- Servicio de Replicación de Storage



# Productos (II)

Infraestructura  
Red/IT como  
servicio

- **Arrendamiento**

- ATS
- Switches
- Router
- Servidores
- Firewall
- Storage
- Switches FC



- **Actualización Tecnológica**

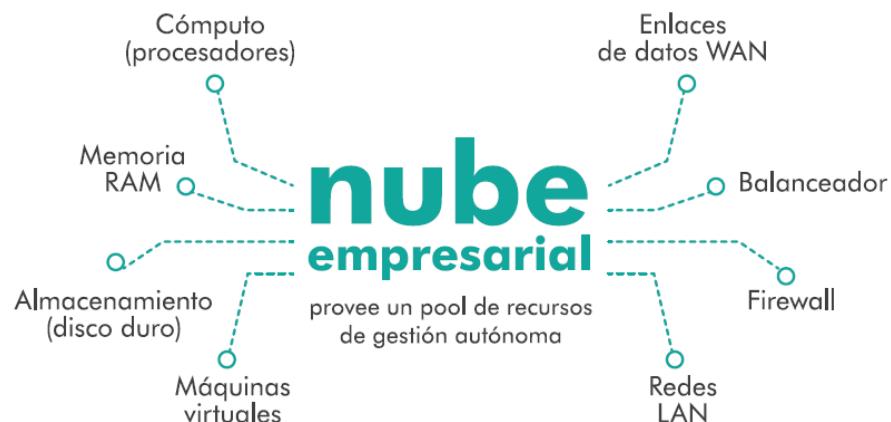


# Productos (III)



## • Nube Empresarial

- Plataforma VMWare
- Data Center Virtual
- Pool de recursos
- Redes Públicas y Privadas
- Proyectos a medida con S.P
- BaaS
  - Plataforma Veeam
  - Sitio disjunto



## • Nube Pública

- Paquetes de VPS
- Auto-aprovisionamiento
- Uso únicamente por Internet



# Productos (III)



## • Servicios Segurizados

- Firewall
- Terminador de túneles
- Filtrados web
- Antivirus/antispam
- Prevención de intrusos
- Control de aplicaciones
- Servicio integral de seguridad



# Productos (IV)

Gestión con  
RRHH  
altamente  
calificados

- **Servicios Gerenciados**

- Manos remotas (incluidas)
- Reportes de consumos y servicios
- Administración de Maquinas Virtuales
- Proyectos de Migración
- Puestas en producción
- Administración de Plataformas

- **Próximos servicios Gerenciados**

- Servicio Integral de Seguridad
- Administración de Storage y back up
- Oficinas Virtuales
- Administración de Sistemas Operativos
- Análisis de tráfico
- Análisis de disponibilidad



**Muchas Gracias**

Contacto: [datacenter@antel.com.uy](mailto:datacenter@antel.com.uy)

